

Medical School as a part of the community

Artit Ungkanont, M.D.

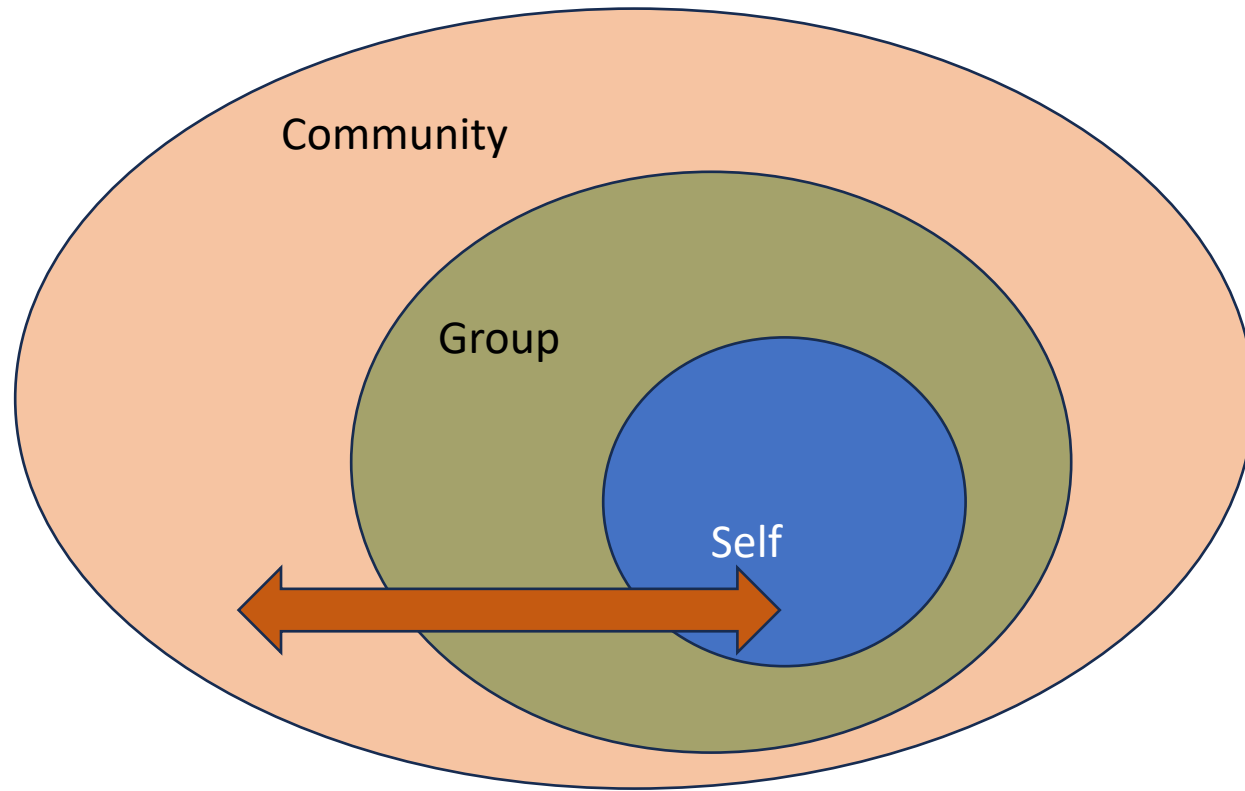
Dean, Faculty of Medicine Ramathibodi Hospital, Mahidol University

- Medicine is a social science.
- It is about people, societies and human interaction and communication.

Hossam Hamdy. Medical College of the Future: from informative to transformative. Medical Teacher 2018



Transformative agent



Steps of interaction

- Empathy
- Communication/research
- Advocacy
- Intervention
- Partnership

Driving components

- Curriculum
- Supportive system
- Community engagement





Ramathibodi Curriculum 2020

(Program-level Learning Outcomes, PLOs)

1. Medical Science



5. Communication



3. Health System



7. Self & Teamwork



2. Patient Care



4. Professionalism

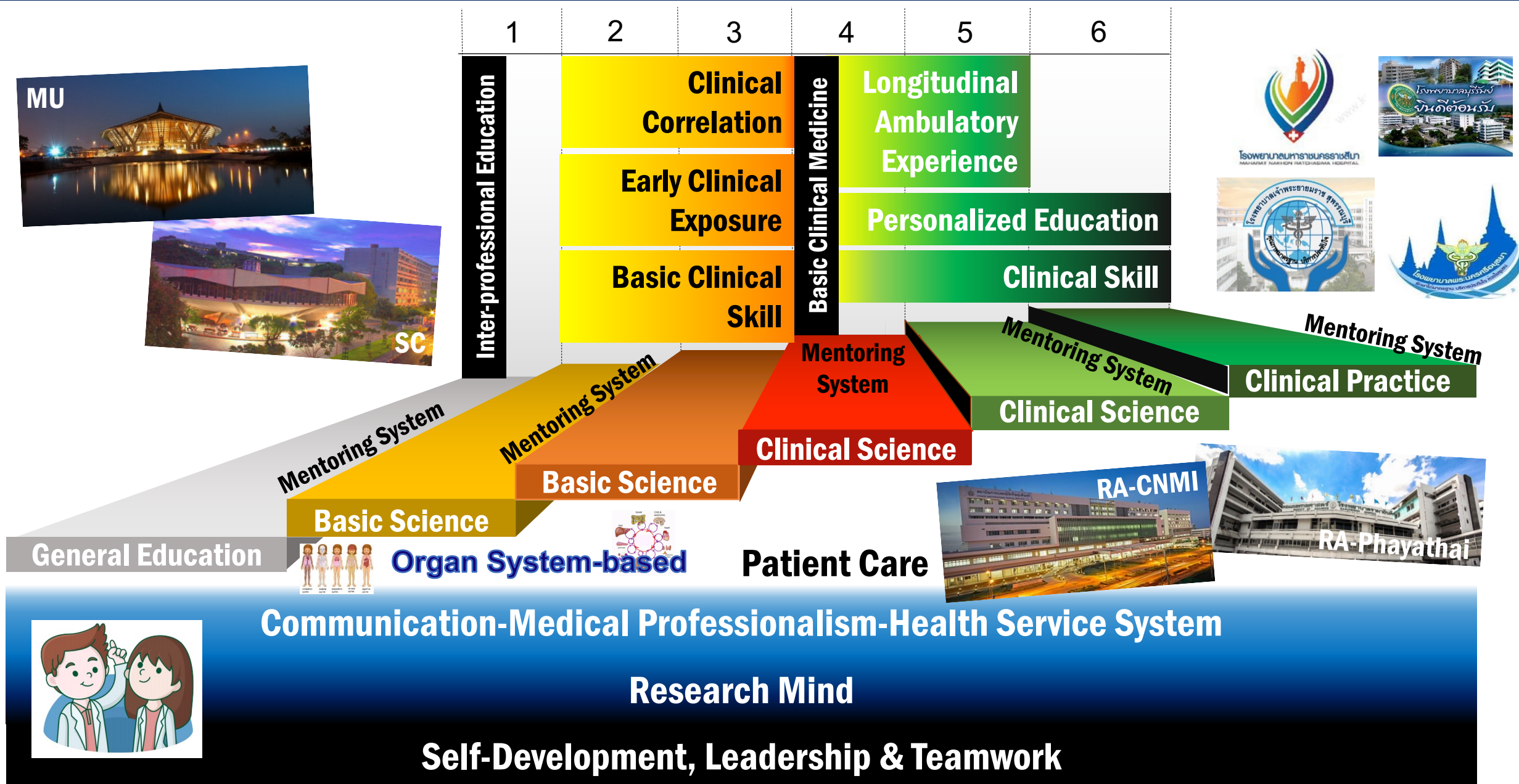


6. Research Skill & Critical Thinking





Ramathibodi Curriculum 2020



Ramathibodi Curriculum 2020

Longitudinal courses (vertical integration)

Course	Year 1	Year 2	Year 3	Year 4	Year 5	Year 6
1) Leaderships & Teamwork	✓	✓	✓	✓	✓	
2) Research	✓	✓	✓	✓	✓	✓
3) Clinical Foundation Medicine (I-IV)		✓	✓	✓	✓	
4) Longitudinal Ambulatory Experience I-II				✓	✓	
5) Clinical Skills					✓	✓
6) Elective in clinical science (credits)				4	10	8
7) Free elective (credits)	2	2	2			

Ramathibodi Student Well-being Center





**POSITIVE EMOTIONS
AND GRATITUDE**



**RELATIONSHIPS
AND EMPATHY**



**ACCOMPLISHMENT
AND OPTIMISM**



**FOR THRIVING AND
FLOURISHING
WELLBEING**



**ENGAGEMENT
AND MINDFULNESS**



**MEANING
AND PURPOSE**



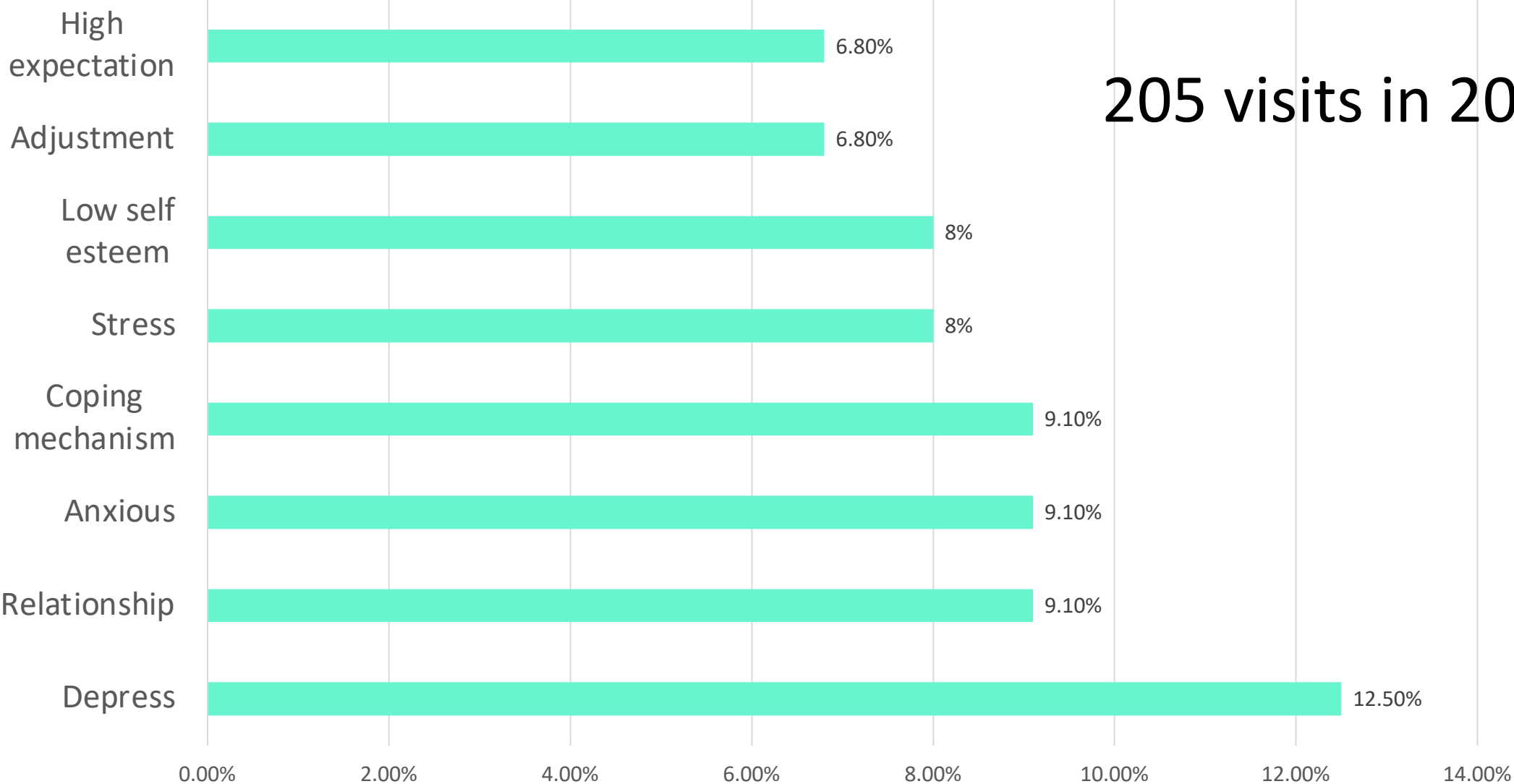
**HEALTH AND
STRENGTHS**



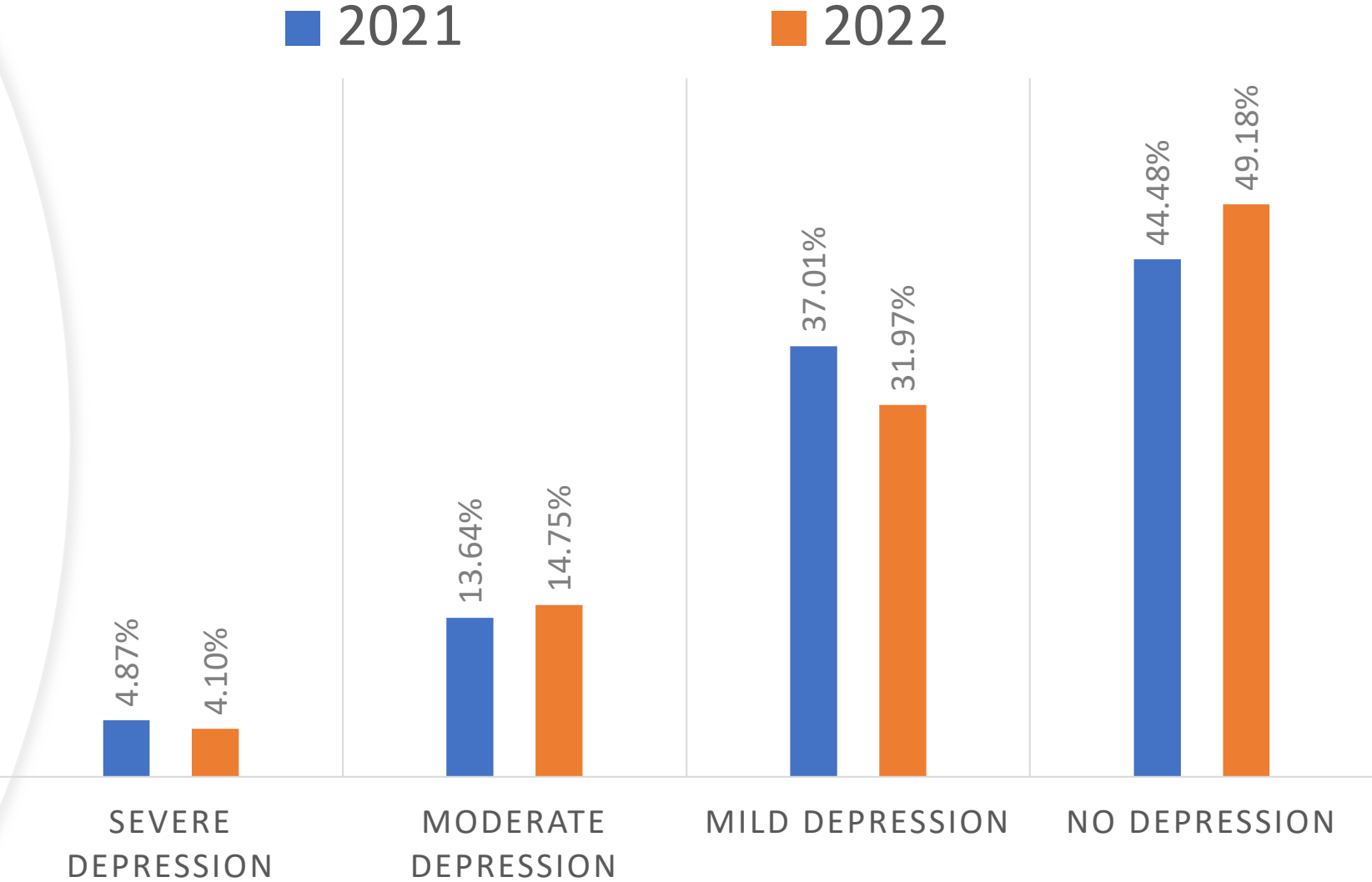


Top 8 problems

205 visits in 2021



Student mental health
survey (all curriculum)



Activities

- Advanced enneagram: Defense mechanism
- Seminar: Protect your self-esteem
- Clubhouse: listen to your mind
- Free elective: search inside yourself

Community

Defined by

- Physical proximity
- Common interest (age, duties, health concerns)





มหาวิทยาลัยมหิดล
คณะแพทยศาสตร์โรงพยาบาลรามาธิบดี



มูลนิธิรามาธิบดี
โรงพยาบาลรามาธิบดี



“โครงการรามาธิบดีเพื่อโรงพยาบาลชุมชน...เชื่อมชุมชนเพื่อคนห่างไกล”



ศ.นพ.ปิยะมิตร ศรีธรา
คณบดีคณะแพทยศาสตร์โรงพยาบาลรามาธิบดี
ประธานคณะกรรมการบริหารมูลนิธิรามาธิบดี



นพ.เอกสิทธิ์ ช่างวรวงศ์
รพ.สุปถวิทย์ จ.ขอนแก่น



นพ.วิชัย อัครภาคย์
รพ.น้ำพอง จ.ขอนแก่น



นพ.pakdi สีนานุรักษ์
รพ.สมเด็จพระเทพรัตนราชสุดาฯ จ.เลย

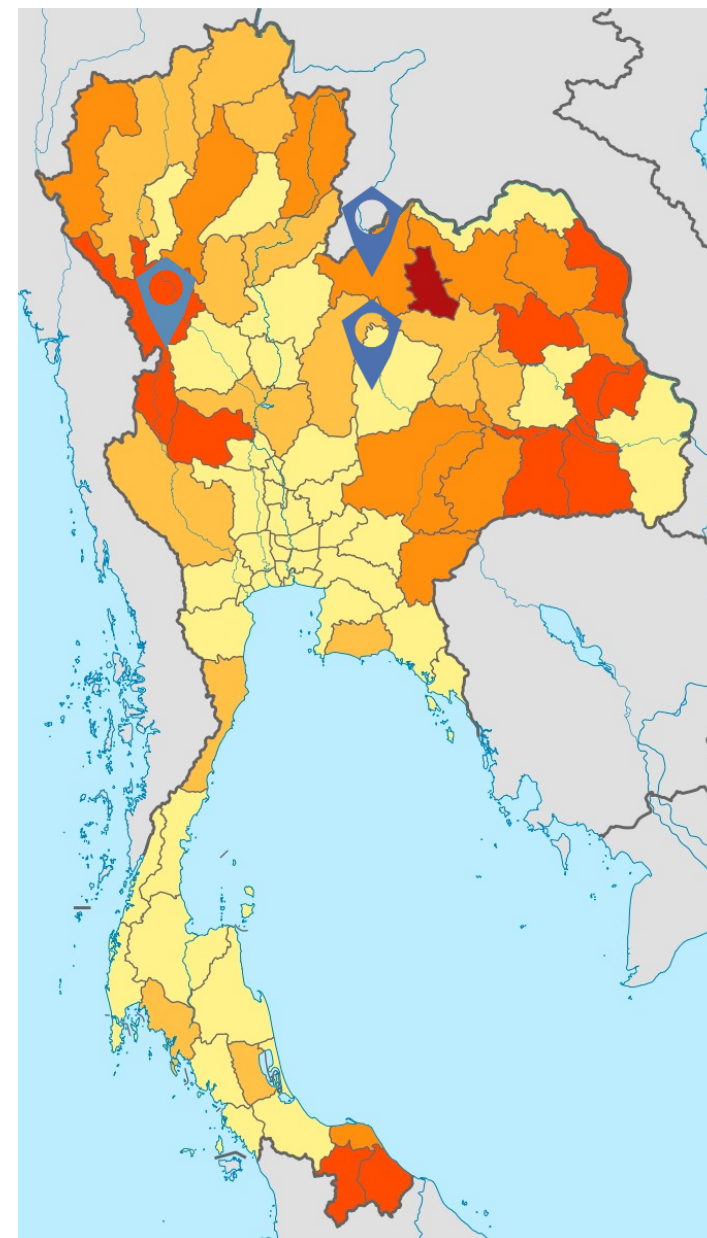


นพ.วรวิทย์ ตันวัฒนาศิริ
รพ.อุ้มผาง จ.ตาก



คุณพรพจน์ศิริ คุณฉกรรภ์ศิริ
ผู้จัดการมูลนิธิรามาธิบดี

คำว่าให้...ไม่สิ้นสุด





Umphang hospital : create a community health center under Royal Patronage in cooperation with Thai border police.



Dan sai hospital: redesign the Surgery department to receive Covid19 patients.



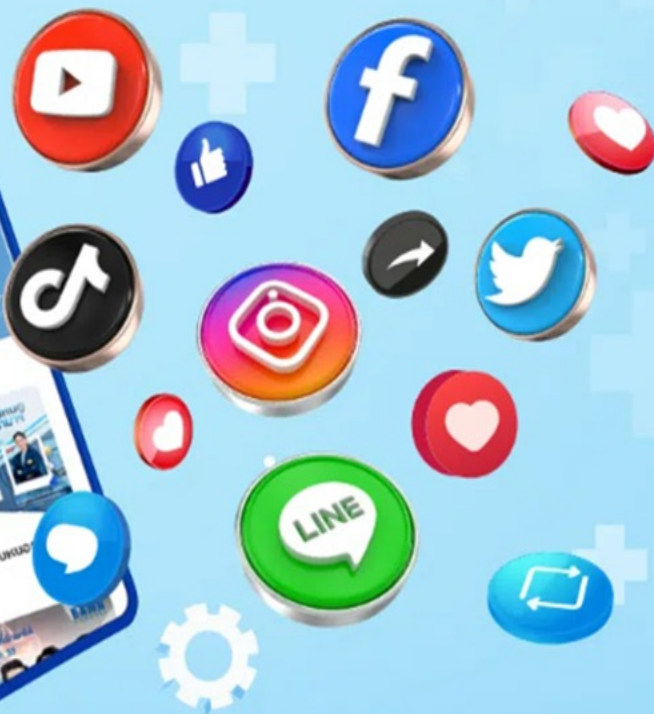
Namphong hospital: improve ophthalmic procedures



Ubonrat hospital : adapted the ward built from Monks' donations to receive Covid-19 patients.



RAMA CHANNEL
ขับเคลื่อนสังคมไทยให้สุขภาพดี



Search ...



TH

RAMA CHANNEL



f RamaChannel @ramachannelTV @Ramathool @RamachannelTV Ramachannel truevisions 42



4

รายการใหม่



อังคาร 11:00-11:30, เสาร์ 14:00-14:30



ศุกร์ 12:00-13:00



จันทร์-ศุกร์ 17:00-18:00



มีทั้งคำปรึกษาสุขภาพ

0-2201-1000 และ 0-2200-3000



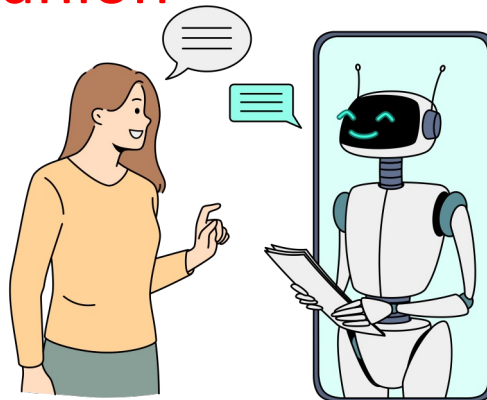
www.rama.mahidol.ac.th/ramachannel

Potential developments in communication

AI driven standard patients

- Standardized
- Multiple scenario
- Bedside manner
- Assessment

Learning companion



nature

[Explore content](#) ▾

[About the journal](#) ▾

[Publish with us](#) ▾

[Subscribe](#)

[nature](#) > [news](#) > article

NEWS | 12 January 2024

Google AI has better bedside manner than human doctors – and makes better diagnoses

Researchers say their artificial-intelligence system could help to democratize medicine.

By [Mariana Lenharo](#)

Conclusion

- Embed communication, leadership and transformative skills in to curriculum
- Design longitudinal course with vertical integration
- Establish supportive system
- Empower partnership in community
- Technology may have a role in these 'soft skills' development